

2026 SPRING



KOREA



EPIC JUNIOR CAMP

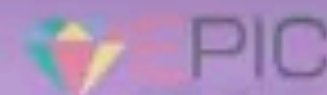




EPIC CAMP KOREA 2025Spring



Copy link



Watch on  YouTube





## 目次

- 04....韓国について
- 05....EPICキャンプ韓国のポイント
- 06....EPICキャンプの概要
- 07....滞在スケジュール
- 08....語学学校について
- 09....滞在先について

- 10....滞在期間中のお食事について
- 11....体験型アクティビティについて
- 12....韓国へバーチャルトリップ
- 15....サポート体制
- 16....申し込み概要
- 18....SNSによる過去のキャンプをご紹介





# 大韓民国 대한민국



とどまるところを知らない韓流ブーム。音楽、コスメ、ファッション、フードなど、あらゆるものが世界を席巻。

国名 - **大韓民国**

通称：韓国 한국

人口 - 約 **5,163万人**

20%の約1,000万人がソウルに居住。

首都 - **ソウル**

韓国に最も近い福岡からソウル間飛行時間は約1時間半です。

通貨 - **韓国ウォン** (KRW)

100ウォン=約10.7円 (25年10月現在)

公用語 - **韓国語**

文字は15世紀半ばに世宗(セジョン)大王によって作られた「ハングル」。

時差 - **なし**

日本と同じです。

フライト - **直行便あり**

各空港から直行便ありで約1～2時間。

気候 - **冷温帯気候**

日本同様、四季がはっきりしており気温も同じくらいです。

治安 - **良好**

政治や経済も安定で、軽犯罪以外の治安は非常に良好。

祝祭日 - **新暦と旧暦**

一部の祝祭日は陰暦を使うので、年によって異なります。

渡航者数 - **約100万人** /年間

日本からの観光客はゴールデンウィークなどを受けて急増。反対に韓国からの訪日観光客は約3.6倍。

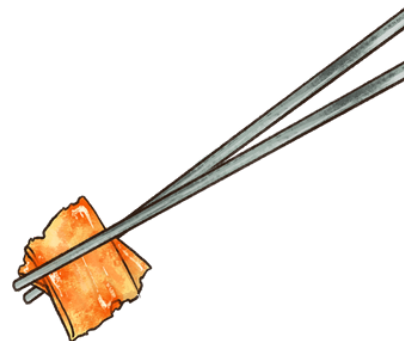






# SPECIAL // POINTS //

## EPICキャンプ韓国のポイント



### ① 4泊5日の短期集中プログラム

春休みは、4泊5日で語学学習と文化体験の両方が経験できるプログラム。旅行と留学の「いいところ取り」を実現するこのプログラムは、短期間でありながら韓国生活の雰囲気存分に味わえる内容となっています。長期滞在が難しくても気軽に留学体験が可能です。

### ② 韓国語学習+韓流ブーム体験

いまや世界を席巻する韓流ブームは、K-POPや韓国ドラマだけでなく、グルメ、コスメ、ファッションなどあらゆる分野で注目を集めています。今回はその多くを一気に体験できる贅沢なプログラムとなっています。午前中は韓国語レッスン、午後は K-POP ダンス体験やソウル市内観光など、エンターテインメントと文化体験を盛り込み、楽しみながら異文化に触れるアクティビティが用意されています。

### ③ 日本人リーダーが常駐

本プログラムの現地到着時から帰国時まで経験豊富な現地の日本人キャンプリーターによるサポートのもと、プログラムが進行します。韓国語力に不安があっても、安心してプログラムに参加頂けるよう徹底した管理サポートを行います。







## 日程 & 滞在 Date & Accommodation



2026年3月28日（土）～4月1日（水） / 併設ホステル(2～8人部屋)

## 参加条件 Conditions

年齢 - 中学1年生～高校3年生（12歳～18歳）  
韓国語力 - 韓国語レベルに関する条件はありません。

## 授業 Classes

授業時間：10:00～13:00予定  
総授業時間：3時間/3日間 合計9時間

## 現地情報 Overview

含まれる内容：空港往復送迎、3月29日（日）～3月31日（火）のレッスン提供、食事代、テキスト代、アクティビティ参加代、部屋掃除代、学校や滞在先でのフリーWi-Fiインターネット

弊社のキャンプリーダーが入国から現地出発まで常時一緒に滞在し、語学学校やアクティビティに同行します。



# 滞在スケジュール（4泊5日）

	3/28 (土)	3/29 (日)	3/30 (月)	3/31 (火)	4/1 (水)
<b>Morning</b>		韓国語 レッスン 	韓国語 レッスン 	韓国語 レッスン 	空港に向けて 出発 
<b>Afternoon</b>	 Arrive in Korea オリエンテーション 	K-POPダンス レッスン  ソウル シティツアー ex.)弘大エリア 弘大メインストリート、AK Plazaなど 	ロッテワールド 	K-POPダンス レッスン  ソウル シティツアー ex.)明洞エリア 明洞メインストリート、ロッテ百貨店&ヤングプラザなど、BBQ 	ARRIVALS ↓ 日本到着 
<b>Evening</b>	滞在先にて 自由時間	滞在先にて 自由時間	滞在先にて 自由時間	帰国準備 	スケジュールはサンプルとなります。 おおよその内容はサンプルに沿いますが、 正式な行程表は直前に確定します。

\*アクティビティは当日の天候や交通状況など現地の都合により開催日時および体験内容が変更になる場合がありますこと、ご了承ください。



# グリーン韓国語学院

ただ韓国語を教えるだけでなく、文化や情緒まで交流する架け橋となるべく2008年に設立。

2008年開校以来様々な国籍、年齢の外国人に韓国語教育を行ってきました。オフラインと今まで磨いてきた独自の韓国語教育スキルを生かして作り上げたオンラインコースを繋いでいつでも、どこでも韓国語の勉強ができる教育環境を提供しています。現在、毎月200人を超える外国人の生徒たちがオンラインとオフラインで勉強をしています。

**授業時間：10:00～13:00予定**

**総授業時間：3時間/3日間 合計9時間**



設立：2008年

講師数：約30名

日本人マネージャー：なし

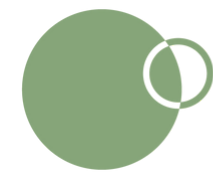
総員数（学生数）：200名程度/毎月

学生国籍：10カ国以上

レベル：初級・中級・高級







HOSTEL  
HARU

# HOSTEL HARU



**語学学校併設ホステルに滞在。同じ建物に位置しているため便利、かつ安心な環境を提供。**

ソウル江北エリアの中心部を流れる清溪川 (チョンゲチョン)を眺めることができるHOSTEL HARUは、語学学校と同じ建物に位置します。建物、ホステル入口またお部屋と3重オートロックの安心な環境。ドミトリーはそれぞれのベッドで個人のプライベートスペースも確保でき、トイレ、シャワーはお部屋に設置。共有ラウンジでリラックスできるなど快適に利用できます。

## <施設設備>

ベッド

洗面所

トイレ&シャワー

ダイニング

ラウンジ

テレビ

ヘアドライヤー

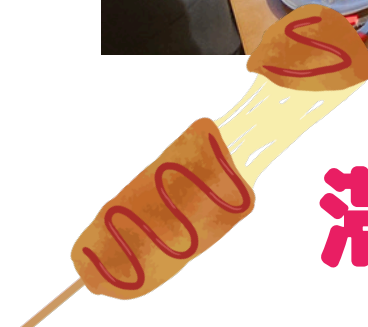
電気ケトル

タオル

Wi-Fi







## 滞在期間中の食事について

キャンプ期間中のお食事は、韓国ならではの“グルメ体験”が待っています。韓国で人気の料理を実際に味わいながら、“本場の味”を楽しめます。SNSやドラマで見てきた料理をみんなで食べる体験は、「美味しい」「楽しい」が同時に味わえる、大きな楽しみのひとつです。





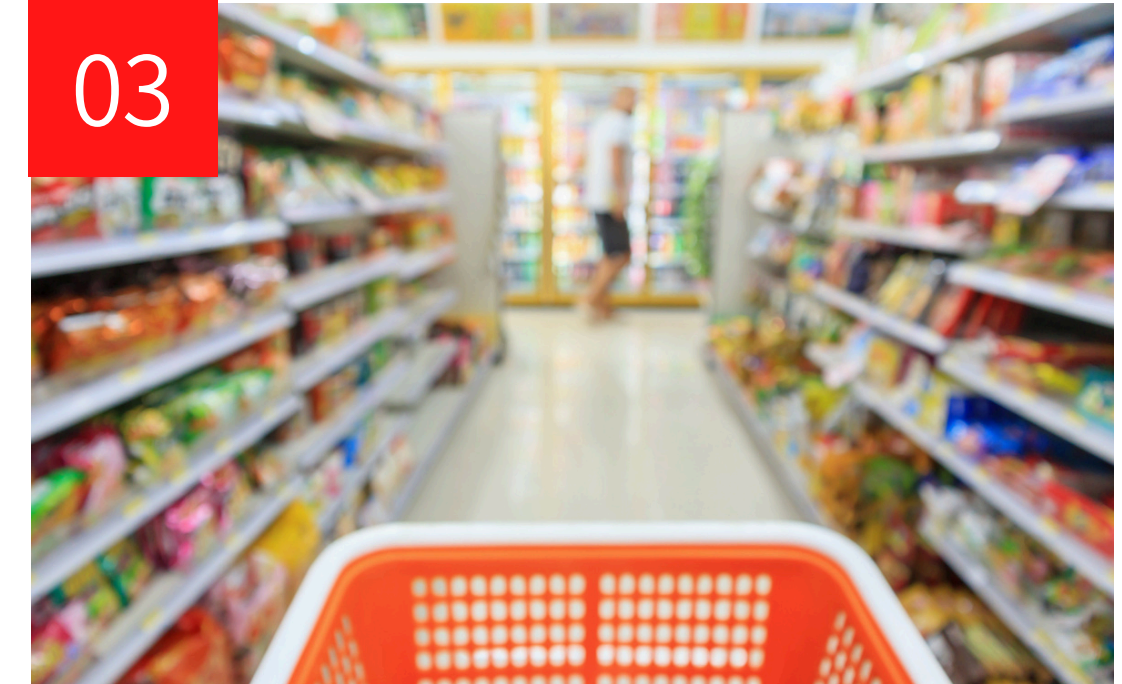
# 体験型アクティビティ



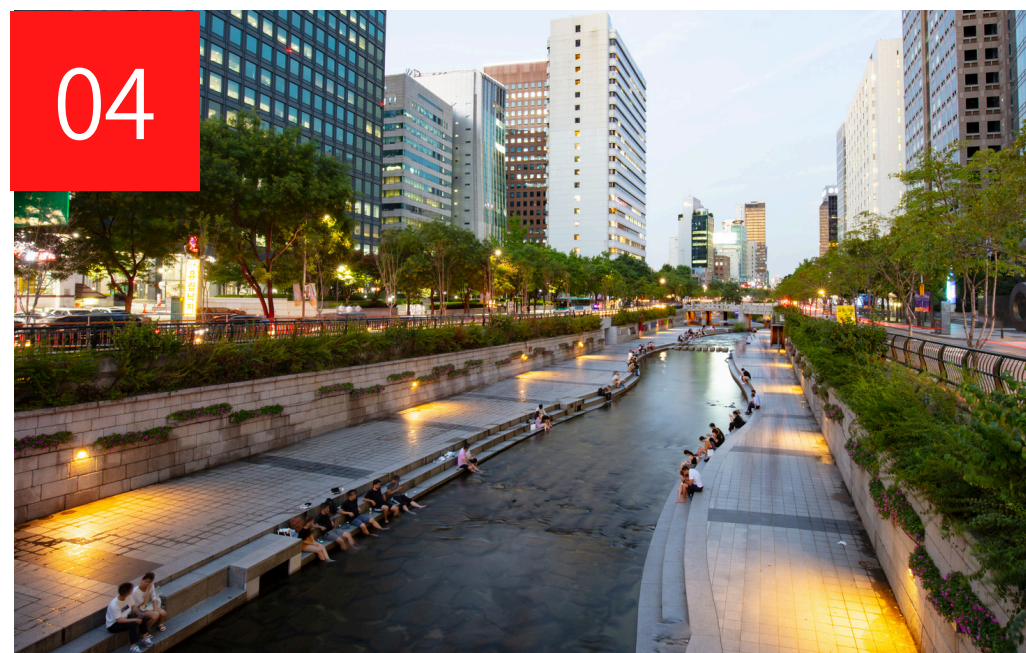
**ロッテワールド**: 屋内・屋外ともに楽しめるテーマパークですが、屋内の方は、世界最大規模としてギネスにも認定されています。



**明洞**: 観光客に人気NO.1の観光地。韓国コスメやファッション専門店などが充実しています。夕方になると屋台も登場。



**ロッテデパート**: 明洞の近くにあり、免税品や韓国を始め海外のブランドなど沢山のアイテムを揃えています。



**清溪川**: 光化門から東大門にかけてソウルを横切るように流れている人工河川。韓江に合流。



**K-POPダンス体験**: 中毒性のあるリズムを身につけて実際に踊ってみましょう。



**弘大**: アートな雰囲気が漂う一方、おしゃれなレストランやカフェも多く、たくさんの流行発信地となっています。

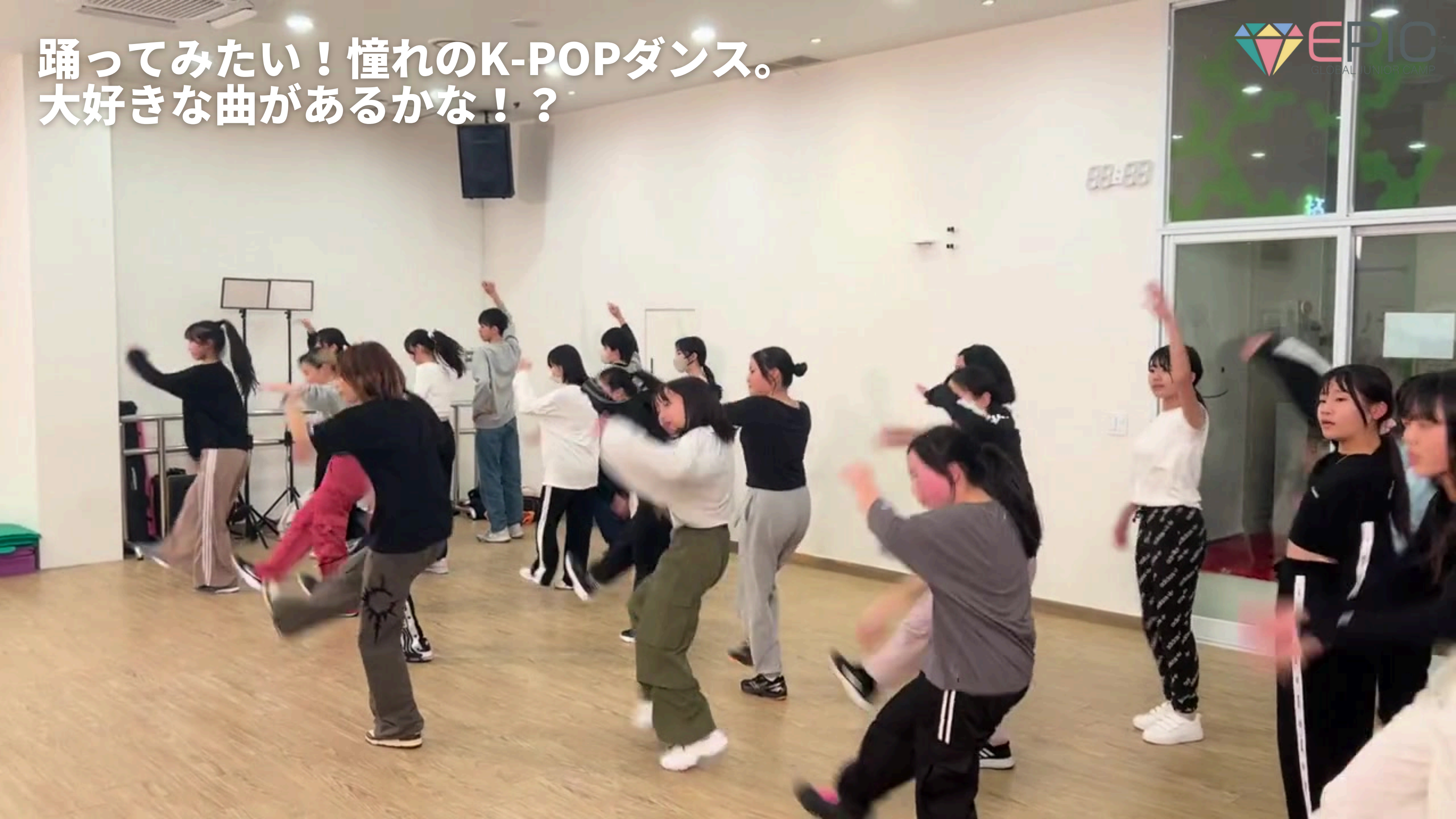


ハングルをしっかりと学習。  
分かる単語が増えてますます興味が湧いてくる！





踊ってみたい！憧れのK-POPダンス。  
大好きな曲があるかな！？





韓国最大級のテーマパーク“ロッテワールド”。  
屋内外に分かれた広大なパークには、迫力のアトラクションや、  
幻想的なパレードなど夢中になれる施設がいっぱい！





# 研修サポート体制

## 01 空港送迎

韓国の空港⇄滞在先には往復送迎があります。

## 02 安心設備

滞在先は建物、滞在先入口、お部屋の3重オートロックになっており、安心して過ごして頂けます。また、ラウンジからは素敵な眺めを見ることができます。同行アシスタントも滞在します。



## 03 日本語スタッフ

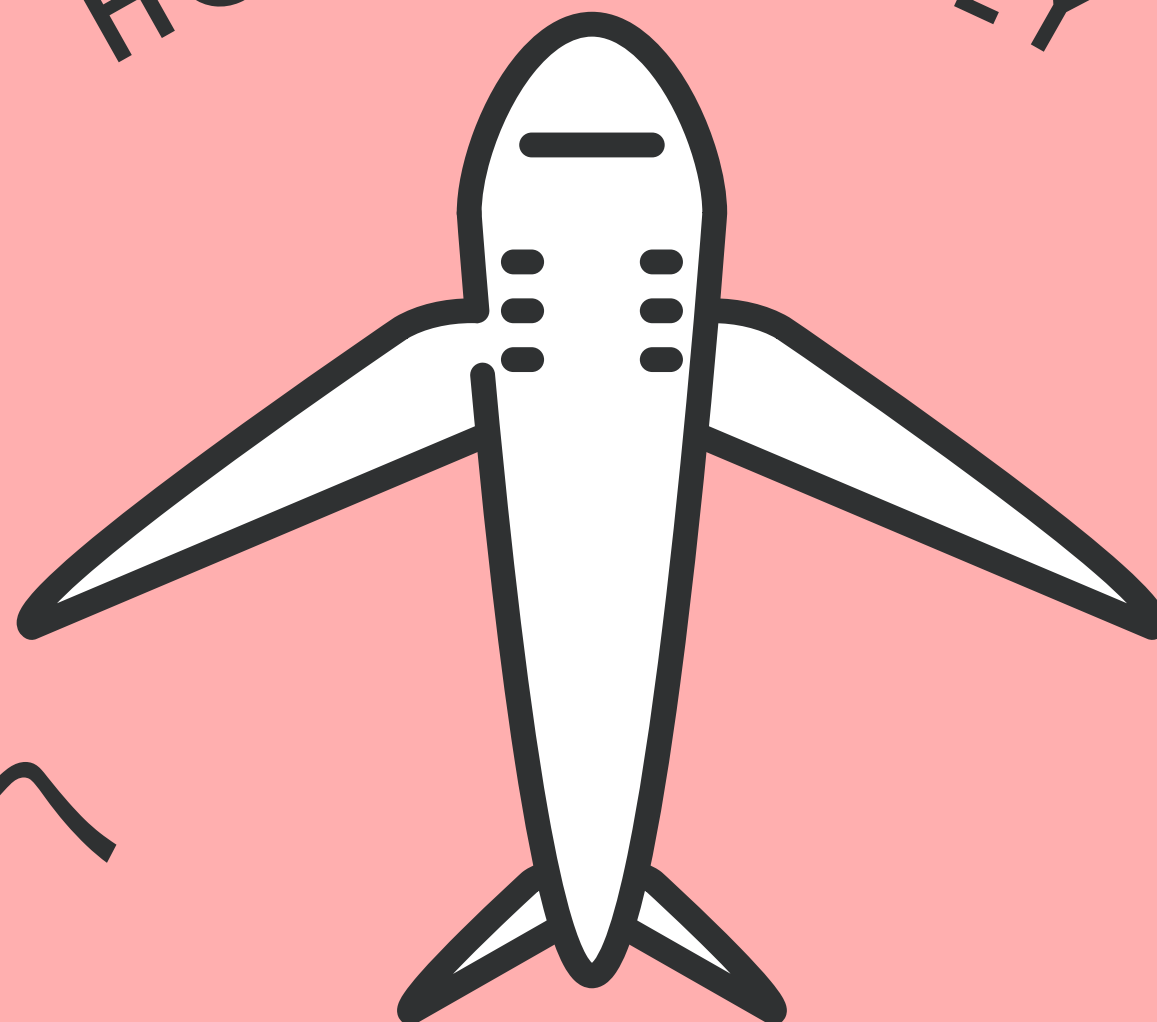
慣れない韓国語と環境(海外)での生活で困った時は遠慮なく日本語で相談できるように日本人スタッフや日本語スタッフが同行しています。

## 04 体調管理

語学学校との連携のもと、当方の日本語スタッフが体調面でのケアを行い、必要あれば病院の受診手配等を行います。



HOW TO APPLY



申込概要へ



期間	2026年03月28日(土) - 04月01日(水) 4泊5日体験プログラム
対象年齢	中学1年生以上～高校3年生まで（12歳～18歳）
募集人数	最大30名まで。最少催行人数は10名です。
参加条件	-集団行動の中で決まりや約束が守れる方。 -中高生の参加者はキャンプ参加同意書に署名が必要です。 -海外旅行保険への加入必須（参加時に提出が必要） -パスポートの有効期限が3ヶ月以上必要です。 -韓国語レベルは問いません。 -韓国入国時の電子渡航認証（K-ETA）の取得
募集締切	2026年02月07日(金) 締切 *参加人数及び現地機関の参加上限数によって早めに締切る場合があります。
申込方法	お手数ですが、販売代理店までご確認ください。
参加費	お手数ですが、販売代理店までご確認ください。
参加費に含まれるもの	・空港送迎代・3月29日（日）～3月31日（火）のレッスン提供 ・食事代・テキスト代・アクティビティ参加代・部屋掃除代 ・学校や滞在先でのフリーWi-Fiインターネット

指定航空会社	<p>大韓航空利用</p> <p>【成田発着】</p> <p>（往路）3月28日（土）成田発-ソウル・仁川着 09:15-12:00 KE706</p> <p>（復路）4月01日（水）ソウル・仁川発-成田着 13:00-15:25 KE711</p> <p>【関空発着】</p> <p>（往路）3月28日（土）関空発-ソウル・仁川着 11:55-14:05 KE724</p> <p>（復路）4月01日（水）ソウル・仁川発-関空着 15:05-17:05 KE725</p> <p><b>*上記のフライトにはキャンプリーダーが同行しません。</b></p> <p>*キャンプリーダーは仁川空港到着ゲートにて皆様をお待ちしております。</p> <p>*キャンプ参加者の皆様が揃い次第、空港を出発する予定です。</p> <p>*上記フライト以外をご希望の方は、別途ご相談ください。</p> <p><b>&lt;上記フライト以外の仁川空港での空港送迎スケジュール&gt;</b></p> <p>現地での空港送迎がございますので、以下の時間帯で航空券をご準備下さい。</p> <p>（往路）仁川空港到着時間：3月28（土）12:00-15:00の間</p> <p>※キャンプリーダーが仁川空港到着ゲートにて皆様をお待ちしております。</p> <p>（復路）仁川空港出発時間：4月01日（水）13:00-16:30の間</p> <p>※キャンプリーダーが空港までセンディングし、空港チェックインをサポートさせていただきます。</p>
--------	---





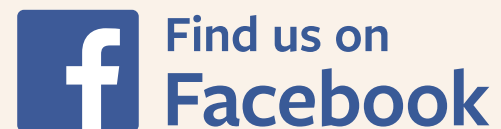
ご検討いただき、  
ありがとうございます。

大変人気のプログラムです  
ので、ご予約はお早めに！

ご不明な点がございましたら、  
お気軽にお問合せください。

## 参加ご検討の方必見

QRコードを読み取って過去のEPIC  
キャンプをご覧ください。











ENJOY  
Your JOURNEY